

難
防除
雑草

「クログワイ」をしっかりと枯らす。



クログワイ (カヤツリグサ科) 多年草

技術資料

農林水産省登録 第22146号

水稲用 中期除草剤

クサファイター[®]

1キロ粒剤



三井化学アグロ株式会社

クサファイターは三井化学アグロ(株)の登録商標です。

特長

① 2成分で低コストの水稲用中期除草剤です。

② 殺草スペクトラムが広い。

③ 3.5葉期のノビエまで高い効果。

④ 難防除雑草、特殊雑草に効果が期待できます。


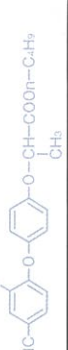
アジムスルフロン配合により、幅広い雑草に効果があります。

シハロホップブチル配合により、ノビエ3.5葉期まで高い効果を示します。

オモダカ、クログワイ、キシュウズメノヒエ、アシカキなどの多年生雑草に対しても効果があります。

前処理剤との体系で使用する場合、経済性の高い中期除草剤です。

有効成分

アジムスルフロン	シハロホップブチル
含有量 [1-(4,6-ジメトキシピリミジン-2-イル)-3-[1-メチル-4-(2-メチル-2H-テトラゾール-5-イル)ピラゾール-5-イルスルホニル]尿素]... 0.18% 	含有量 [ブチル=(P)-2-[4-(4-シアノ-2-フルオロフェノキシ)フェノキシ]プロピオナート]... 1.80% 
殺草特性 スルホニル尿素系に属する除草剤で、一年生雑草をはじめ、ホタルイ、ウリカワ等の多年生雑草に効いて長期間にわたって高い効果を示します。また、ノビエに対してもある程度の殺草効果を示します。雑草の茎葉基部および根から吸収されます。	殺草特性 イネに安全性の高いノビエ専用剤として使用されています。シハロホップブチルは、主として茎葉部から速やかに吸収され、植物体内を移行します。

人畜毒性：普通物

※「毒物および劇物取締法」(厚生労働省)に基づく、特定毒物、毒物、劇物の指定を受けない物質を示す。

	ノビエ	コナギ	ホタルイ	マツバイ	その他広葉	ウリカワ	クログワイ	オモダカ
アジムスルフロン	○	○	○	○	○	○	○	○
シハロホップブチル	○	○	○	○	○	○	○	○
クサファイター 1キロ粒剤	○	○	○	○	○	○	○	○

効果 極大:◎ 大:○ 中:△ 小:×

(注) 感受性が低下した雑草には効果が期待できません。

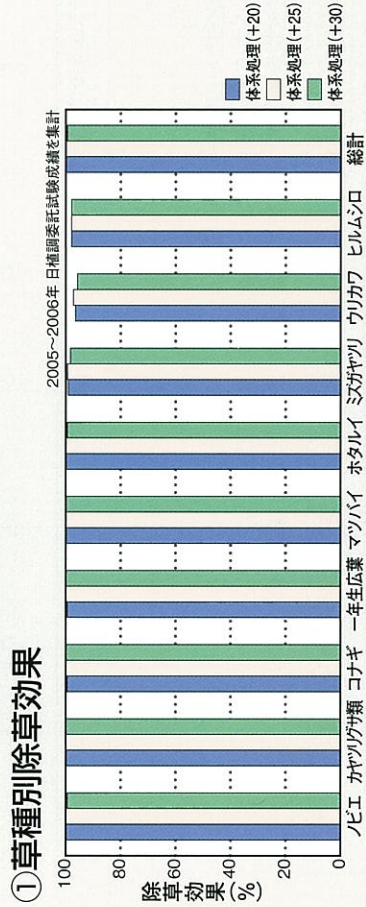


雑草名	効果
ホタルイ	3葉期まで
ヘラオモダカ	3葉期まで(東北)
ミズガヤツリ	3葉期まで(東北、北陸、近畿、中国、四国)
ウリカワ	4葉期まで(関東、東山、東海、九州)
クログワイ	3葉期まで(九州は4葉期まで)
	生育期(草丈20cm以下)まで
オモダカ	広線形葉4葉期まで
ヒルムシロ	発生期まで
セリ	再生始期まで(九州を除く)
コウキヤガラ	生育期(草丈10~15cm)まで(東北、関東、東山、東海、九州)
シスイ	草丈10cmまで(東北)

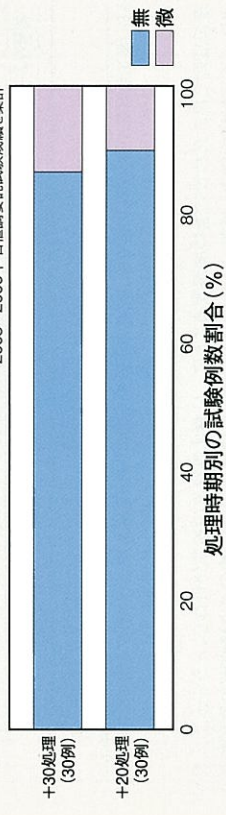
殺草スペクトラム

安全性

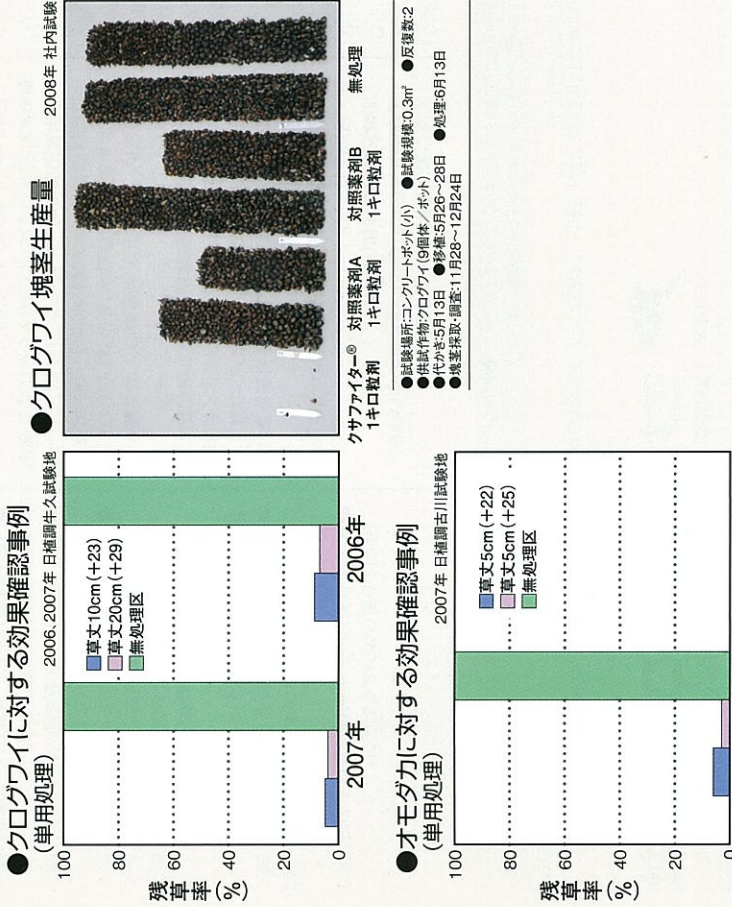
試験成績



② イネに対する安全性(体系処理の処理時期別薬害発生状況)



③ 難防除雑草への効果



使用時期

オモダカに
対して、
高い効果を
示した。

草丈
10cm~20cmの
クログワイに対して、
高い効果を
示した。

いずれの
処理時期においても
薬害はほとんど
ありません。

幅広い草種に
高い除草効果が
あります。

適用雑草
及び
使用方法

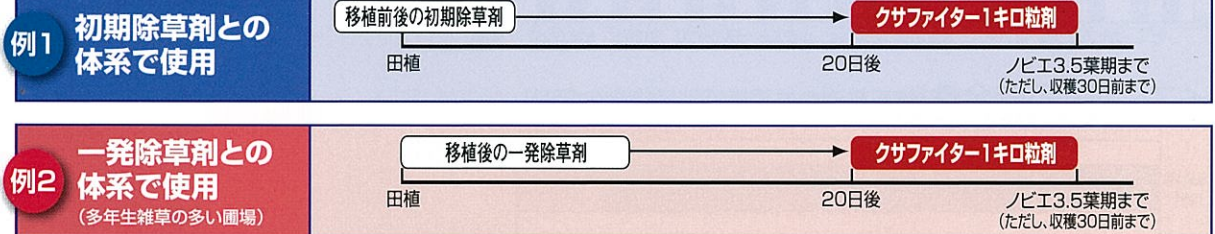
(2011年11月1日現在の登録内容)

作物名	適用雑草名	使用時期	適用土壌	10アール 当り使用量	本剤の 使用回数	使用 方法	適用地帯
移植 水稻	水田一年生雑草及び マツバイ ホタルイ ヘラオモダカ(東北) ミスガヤツリ ウリカワ クログワイ オモダカ コウキヤガラ (東北、関東・東山・東海、九州) シズイ(東北) ヒルムシロ セリ(九州を除く)	移植後20日～ ノビエ3.5葉期 ただし、 収穫30日前まで	砂壤土～ 埴土	1kg	1回	湛水 散布	全域(北海道 を除く)の普 通期及び早 期栽培地帯

各有効成分を含む農薬の総使用回数: アジムスルフロン1回、シハロホップブチル3回以内

上手な使い方

10アール当り、1袋(1kg)を田面に均一に散布してください。
散布に当たっては、水の出入りを止めて湛水状態(水深3～5cm)で均一に散布し、
少なくとも3～5日間は通常の湛水状態を保ち、散布後7日間は落水、かけ流しはしないでください。



※SU抵抗性雑草が多発する圃場では、SU抵抗性雑草に効果のある前処理剤との体系で使用してください。

⚠ 使用上の注意事項

- 使用量に合わせ秤量し、使いきってください。
- 多年生雑草は生育段階によって効果にブレが出るので、必ず適期に散布するように注意してください。ホタルイ、ヘラオモダカ、ミスガヤツリ(東北、北陸、近畿・中国・四国)、ウリカワ(九州を除く)は3葉期まで、ミスガヤツリ(関東・東山・東海、九州)、ウリカワ(九州)は4葉期まで、クログワイは生育期(草丈20cm以下)まで、オモダカは広線形葉4葉期まで、コウキヤガラは生育期(草丈10～15cm)まで、シズイは草丈10cmまで、ヒルムシロは発生期まで、セリは再生始期までが本剤の散布適期です。
- クログワイ(関東・東山・東海、近畿・中国・四国、九州)、オモダカは、必要に応じて有効な後処理剤と組み合わせて使用してください。クログワイ(東北、北陸、近畿・中国・四国、九州)、オモダカ(九州)、コウキヤガラは、必要に応じて有効な前処理剤と組み合わせて使用してください。また、クログワイ、オモダカに有効な

- 後処理剤と組み合わせることで連年施用することにより、さらに効果が向上します。
- 苗の植付けが均一となるように代かきを丁寧に行ってください。未熟有機物を施用した場合は、特に丁寧に行ってください。
- 散布に当たっては、水の出入りを止めて湛水のまま田面に均一に散布し、少なくとも3～5日間は通常の湛水状態(水深3～5cm)を保ち、散布後7日間は落水、かけ流しはしないでください。また、止水期間中の入水は静かに行ってください。
- 移植前後の初期除草剤による土壌処理との体系で使用し、雑草の発生状況をよく観察し、時期を失しないよう適期に散布してください。
- 下記のような条件では薬害が発生する恐れがあるので使用を避けてください。
 - ① 砂質土壌の水田及び漏水田(減水深2cm/日以上)
 - ② 軟弱な苗を移植した水田
 - ③ 極端な浅溝の水田及び浮き苗の多い水田
 - ④ 稲の根が露出している水田

- 本剤はその殺草特性から、とうもろこし、食用びえ、ソルガム等のイネ科作物の生育を阻害するおそれがあるので、散布田の水田水をこれら作物に灌水しないようにしてください。
- 空袋等は圃場などに放置せず、環境に影響のないよう適切に処理してください。
- 河川、湖沼、地下水等を汚染しないよう、落水、かけ流しはしないでください。
- 本剤の使用に当たっては使用量、使用時期、使用方法などを誤らないように注意し、特に初めて使用する場合や異常気象時は、病害虫防除所等関係機関の指導を受けることをお勧めします。
- 誤食などのないよう注意してください。
- 本剤は眼に対して刺激性があるので、眼に入った場合には直ちに水洗し、眼科医の手当を受けてください。
- 水産動植物(魚類)に影響を及ぼすので、養魚田では使用しないでください。

- 使用前にはラベルをよく読んでください。● ラベルの記載以外には使用しないでください。● 本剤は小児の手の届く所には置かないでください。● 容器・空袋などは圃場などに放置せず、適切に処理してください。● 防除日誌を記載しましょう。

*本製品は農業用除草剤であり、製品ラベルの記載以外には使用しないでください。

**本印刷物は平成23年11月1日現在の資料、情報、データ等に基づいて作成していますが、記載データ及び評価はあくまでも測定値の代表例であり、全ての事例に当てはまるものではありません。

KFG2G01B



三井化学アグロ株式会社
東京都港区東新橋1-5-2 汐留シティセンター
ホームページ <http://www.mitsui-agro.com/>